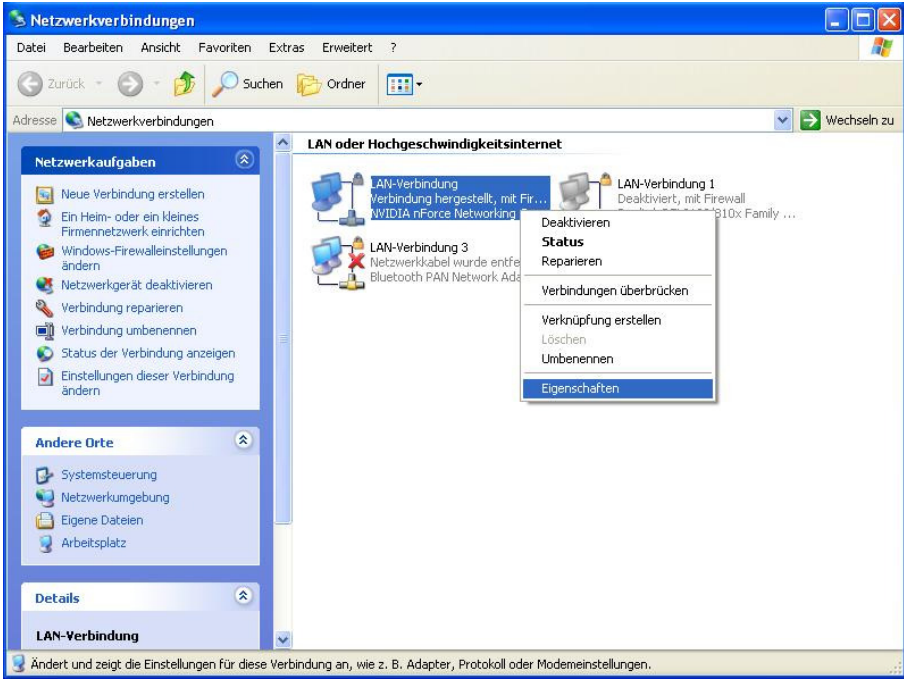


## Installationsanleitung für ADSL unter Windows XP



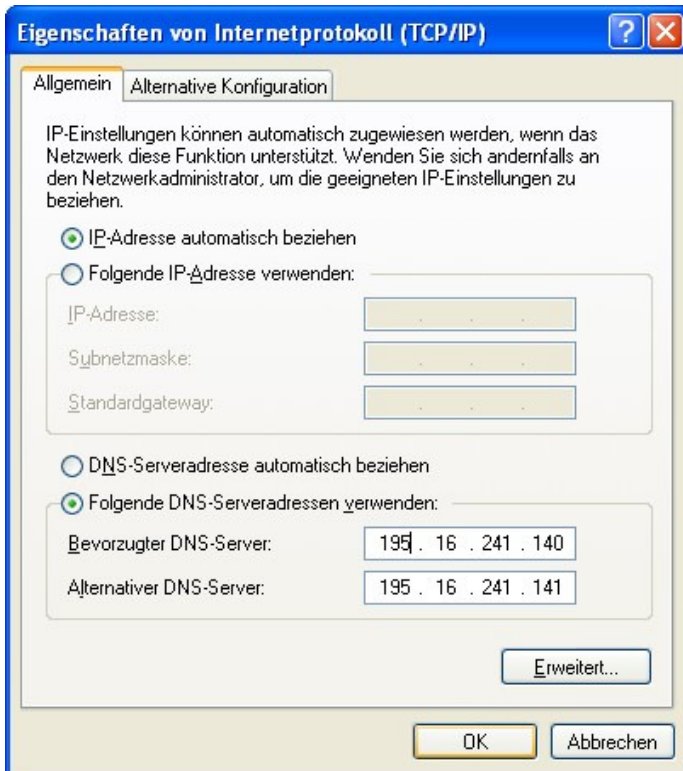


Gehen sie zuerst links unten auf Start → Systemsteuerung → Netzwerkverbindungen.

Klicken Sie dann mit der rechten Maustaste auf das Symbol „Lan Verbindung“ und dann mit der linken auf „Eigenschaften“.



Klicken Sie mit der linken Maustaste auf „Internetprotokoll (TCP/IP)“ und dann auf „Eigenschaften“.



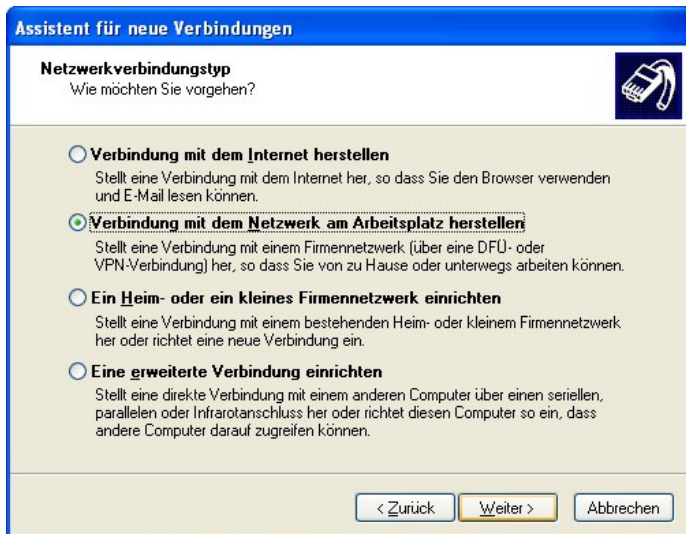
Klicken sie auf „**IP-Adresse automatisch beziehen**“ und tragen

Sie unten bei „**Folgende DNS-Serveradressen verwenden**“ folgendes wie im Bild ersichtlich ein:

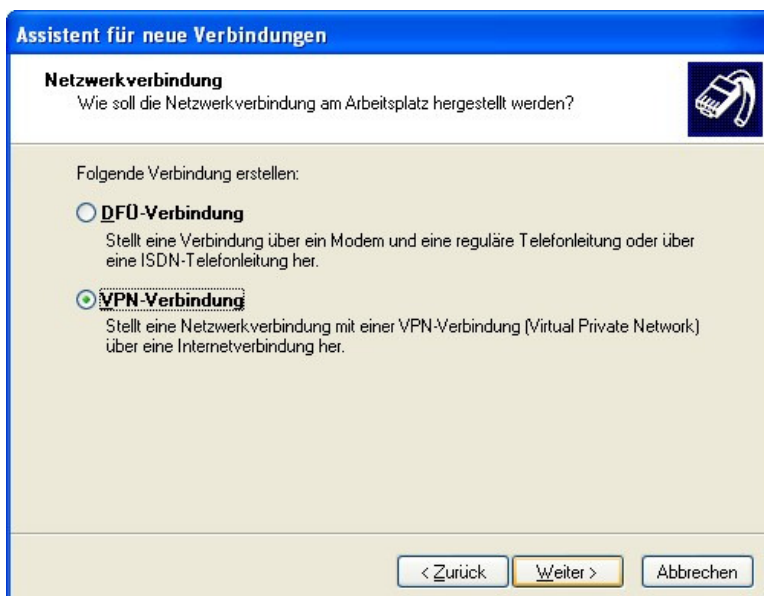
Bevorzugter DNS-Server: 195.16.241.140

Alternativer DNS-Server: 195.16.241.141

Anschließend auf **OK** klicken und dann **“Schliessen”**.



Dann klicken Sie auf **“Neue Verbindung erstellen”** und anschließend auf **“Weiter”** bis sie zu diesem Fenster kommen. Hier wählen Sie **“Verbindung mit dem Netzwerk am Arbeitsplatz herstellen”** und klicken auf **“Weiter”**.



Klicken Sie im nächsten Fenster auf den weissen Kreis **“VPN-Verbindung”** und dann **“Weiter”**.

**Assistent für neue Verbindungen**

**Verbindungsname**  
Geben einen Namen für die Verbindung mit Ihrem Arbeitsplatz an.

Geben einen Namen für die Verbindung im folgenden Feld ein.

Firmenname

1012.at

Sie können zum Beispiel den Namen Ihres Arbeitsplatzes oder den Namen des Servers, mit dem eine Verbindung hergestellt werden soll, eingeben.

< Zurück Weiter > Abbrechen

Geben Sie nun als **“Verbindungsnamen”** z.B: 1012.at ein und klicken wieder auf **“Weiter”**.

**Assistent für neue Verbindungen**

**Öffentliches Netzwerk**  
Windows kann gewährleisten, dass die Verbindung mit dem öffentlichen Netzwerk zuerst hergestellt wird.

Windows kann eine Anfangsverbindung mit dem Internet oder einem anderen öffentlichen Netzwerk automatisch wählen, bevor die virtuelle Verbindung hergestellt wird.

Keine Anfangsverbindung automatisch wählen  
 Automatisch diese Anfangsverbindung wählen:

< Zurück Weiter > Abbrechen

Im nächsten Feld aktivieren Sie **“Keine Anfangsverbindung automatisch wählen”** und dann **“Weiter”**.

**Assistent für neue Verbindungen**

**VPN-Serverauswahl**  
Wie lautet der Name bzw. die Adresse des VPN-Servers?

Geben Sie den Hostnamen oder die IP-Adresse des Computers ein, zu dem eine Verbindung hergestellt werden soll.

Hostname oder IP-Adresse (z.B. microsoft.com oder 157.54.0.1):

10.0.0.138

< Zurück Weiter > Abbrechen

Geben Sie nun in diesem weißen Feld **“10.0.0.138”** als Hostnamen ein und klicken auf **“Weiter”**.

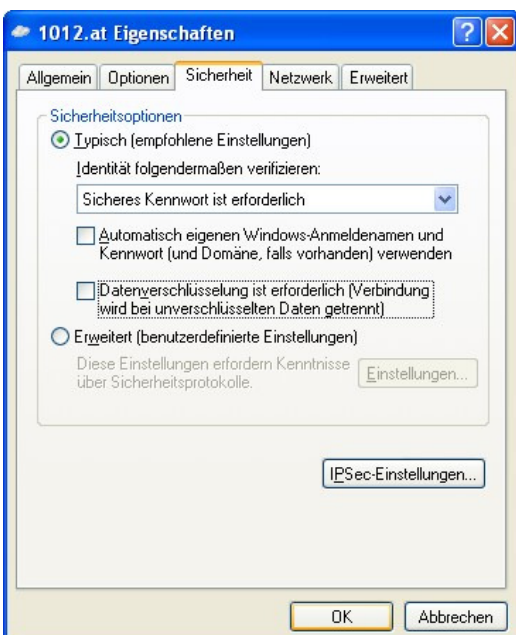


Hier nun die Checkbox **“Verknüpfung auf dem Desktop hinzufügen”** falls Sie dies wünschen.



Danach erscheint dieses Bild. Hier bitte ihren Benutzernamen und das Passwort für den Internetzugang eingeben. Falls Sie wünschen können Sie die Checkbox **“Benutzernamen und Kennwort speichern”** aktivieren.

Anschließend auf **“Eigenschaften”** klicken und dann oben auf **“Sicherheit”**.



← Hier deaktivieren Sie bitte die Checkbox **“Datenverschlüsselung ist erforderlich”**

Anschließend wieder auf **“OK”** klicken.

Nun brauchen Sie nur mehr auf **“Verbinden”** klicken und schon sind Sie im Internet.

Viel Vergnügen wünscht ihnen ihr 1012.at – Team.